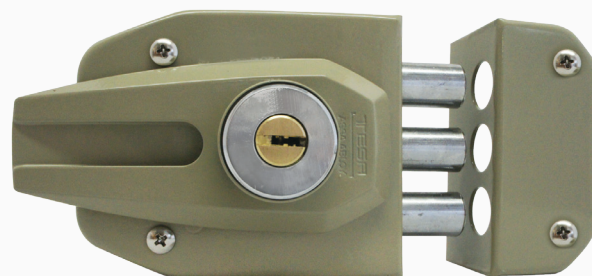
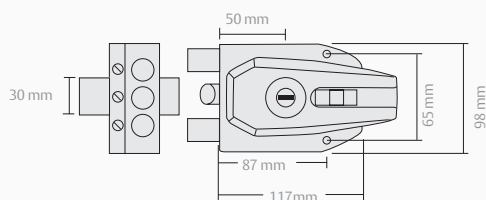


CERRADURAS DE SOBREPONER AS-2000 / AS-3000

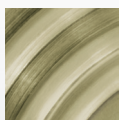
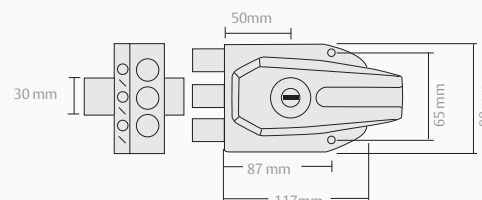
Nuevos Modelos



AS-2000



AS-3000



BEIGE

CARACTERÍSTICAS:

- Confiabilidad y seguridad en su puerta
- Material de fabricación: Caja de acero calibre 16, cerrojos de acero
- Mecanismo:
 - Sistema de fácil instalación: Cilindro exterior con 12 pernos de latón e interior con 8 de latón sólido. Para puertas de madera y de metal de 35-45 mm de espesor. Posibilidad de inversión de resbalón solo AS-2000 (abate hacia adentro o hacia afuera)
- Cubierta para proteger cuerpo interior
- Jaladera (Tirador) para facilitar apertura de puertas

APLICACIONES:

- Entrada principal
- Compatibilidad de uso: Para instalarse en puertas de madera o metal de 35-45 mm de espesor

ESPECIFICACIONES:

- Picaporte:
 - AS 2000 Dos cerrojos de acero, 1 resbalón de 18 mm de diámetro y 1" (25.4 mm) de penetración del cerrojo
 - AS 3000 Tres cerrojos de acero
- Tipo de llave: De puntos

BENEFICIOS:

- Cuerpo exterior que dificulta la violación con segueta
- 5 llaves
- Reversible

Descripción	SKU	Código
AS 2000	84877	CSTS1B
AS 3000	84878	CSTS2B